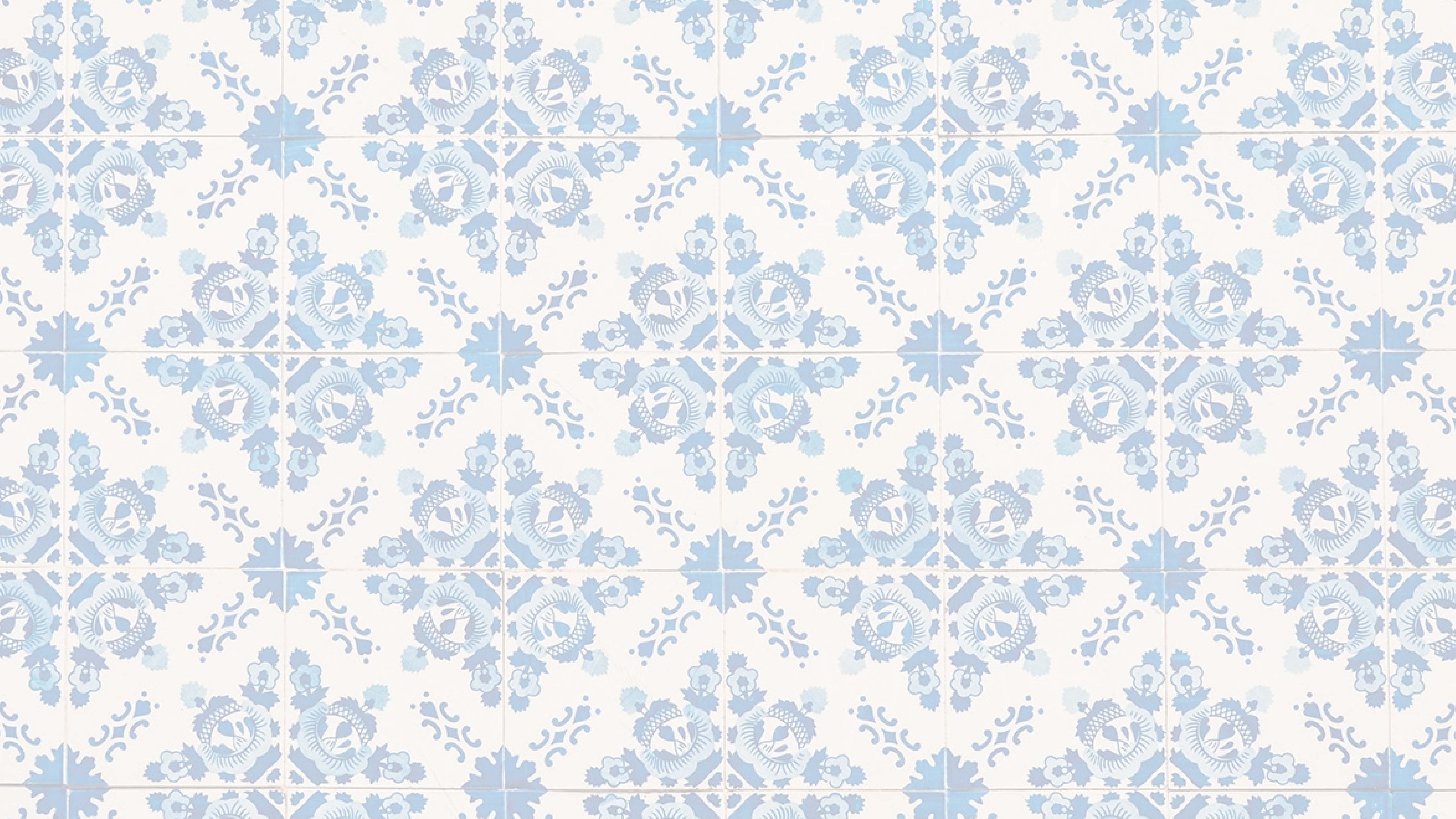


# PORTO

————— by ARC Homes

**THIS IS PORTO.** THIS IS THE ONE.





## This is Porto. **This is the one.**

Descubra uma nova forma de viver no Porto.  
Um fantástico empreendimento de 142 apartamentos com 1, 2 e 3 quartos,  
todos com amplas varandas.  
Tudo pensado e projetado para que possa desfrutar da sua casa 24 horas  
por dia, 365 dias por ano.

Discover a new way of living in Porto. A fantastic development of 142  
apartments with 1, 2, and 3 bedrooms, all featuring spacious balconies.  
Everything is designed and planned so that you can enjoy your home  
24 hours a day, 365 days a year.



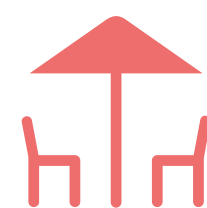


## Um projeto pensado para o seu bem-estar

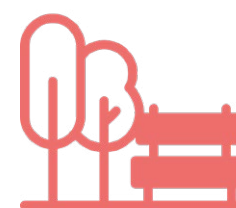
O projeto contempla critérios de construção sustentável, e de utilização máxima do espaço e da luz solar. Numa crescente valorização dos espaços exteriores, todos os apartamentos possuem amplas varandas. As áreas comuns foram concebidas para uso exclusivo, seu e dos seus vizinhos, podendo encontrar uma grande área ajardinada onde poderá se dedicar à prática de desporto.

## A project designed for your well-being

The project incorporates sustainable construction criteria and maximizes the use of space and sunlight. Reflecting an increasing appreciation for outdoor spaces, all apartments feature spacious balconies. Common areas have been designed for exclusive use, both for yourself and your neighbors, including a large landscaped area where you can engage in sports activities.



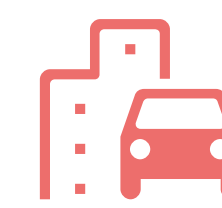
Varandas Amplas  
Wide Balconies



Jardim  
Garden



Arrumos  
Storage



Garagem  
Garage



Tomada Elétrica\*  
Electrical outlet\*

\* Infraestrutura para tomada elétrica de carregamento UVE

\* Infrastructure for UVE charging electrical socket

## Tudo o que precisa a um passo de sua casa

Viver com tranquilidade numa cidade, é o que todos procuramos nos dias de hoje. As ligações rápidas e fáceis às zonas mais centrais da cidade, tanto por transportes públicos como privados, assim como a oferta de serviços desde escolas, centros comerciais, supermercados, instalações desportivas e hospitais, fazem da Prelada um dos lugares mais procurados para quem deseja morar no Porto.

## Everything you need just a step away from your home

Living with tranquility in a city is what everyone seeks today. The quick and easy connections to the central areas of the city, both by public and private transportation, as well as the availability of services such as schools, shopping centers, supermarkets, sports facilities, and hospitals, make Prelada one of the most sought-after places for those looking to reside in Porto.



**“Antiga, Mui Nobre, Sempre Leal e Invicta **Cidade do Porto.**”**

Porto, cidade de forte carácter. Antiga pela História e moderna de espírito. Local de passagem obrigatória pelos apaixonados pela gastronomia e pela cultura. Cidade de um tempo ameno, convidativo. No Porto vivem-se sentimentos, nunca se está sozinho. Cidade de gente nova e especializada. Gente de força. Local de museus, teatros e parques. Terra de vinho, do Douro, de mar.  
**Este é o Porto. O nosso Porto. Porto by ARC Homes.”**

**Lane Auten, General Manager**

**“Ancient, Very Noble, Always Loyal and Invicta **City of Porto.**”**

Porto, a city of strong character. Ancient in history and modern in spirit. A must-visit for those passionate about gastronomy and culture. A city with a mild and inviting climate. In Porto, emotions are lived, and one is never alone. A city of young and skilled people. People of strength. A place of museums, theaters, and parks. Land of wine, the Douro, and the sea.  
**This is Porto. Our Porto. Porto by ARC Homes.”**

**Lane Auten, General Manager**



## Prelada

A Prelada é uma zona do Porto que cativa pela sua envolvência. Situada em Ramalde, zona de campos e quintas, esta região tem evoluído constantemente, transformando-se numa zona residencial de forte densidade populacional, com todas as infraestruturas necessárias para proporcionar uma excelente qualidade de vida aos seus habitantes. Com uma localização central e de rápido acesso a qualquer zona do Porto, assim como da saída da cidade, a Prelada é uma zona onde se pode viver com conforto e tranquilidade. É uma área dotada de vias-rápidas, metro, apoio social, ginásios, comércio e ciclovias.

## Prelada

Prelada is an area of Porto that captivates with its surroundings. Located in Ramalde, an area of fields and farms, this region has been constantly evolving, becoming a residential area with a high population density, equipped with all the necessary infrastructure to provide an excellent quality of life to its residents. With a central location and quick access to any part of Porto, as well as the city's exit, Prelada is an area where one can live comfortably and tranquilly. It is an area with highways, metro, social support, gyms, commerce, and a cycle path.





**1** Jardim de Sarah Afonso  
Sarah Afonso's Garden

**4** Ginásio  
Gymnasium

**7** Posto CTT  
Post Office

**10** Casa da Prelada

**13** ACP

**2** Supermercado  
Supermarket

**5** Supermercado  
Supermarket

**8** Zona industrial  
Industrial zone

**11** Escola EB 2,3  
School EB 2,3

**14** Liga Portuguesa de Futebol  
Portuguese Football League

**3** C. Lavagem Automóvel  
Car Wash Center

**6** Metro Ramalde  
Ramalde's Subway

**9** Hospital da Prelada  
Prelada's Hospital

**12** Jardim de Infância  
kindergarten

**15** Academia de Futebol  
Football Academy

“A fachada tem uma imagem clássica com uma métrica quadrangular de proporções equilibradas, onde se destaca a largura e profundidade das varandas, conferindo maior riqueza volumétrica tridimensional ao conjunto.

As janelas foram desenhadas para se obter um balanço perfeito entre visibilidade do interior para o exterior e a privacidade do exterior para o interior.”

Cerejeira Fontes, Arquitetos

“The facade presents a classical image with a square metric of balanced proportions, highlighting the width and depth of the balconies, providing greater volumetric richness to the ensemble.

The windows have been designed to achieve a perfect balance between visibility from the interior to the exterior and the privacy from the exterior to the interior.”

Cerejeira Fontes, Architects

**Easy Start**

Plus 1

**Easy Going**

T2 e T2 duplex

**Easy Living**

T2 e T3

**Easy Comfort**

T3 e T3 duplex

## Um apartamento para cada etapa da vida

A primeira casa, o início de uma vida partilhada ou uma família em crescimento.

Poderão ser algumas das etapas que surgem ao longo da nossa vida, e foi nisso que pensamos quando desenhamos cada uma das nossas tipologias.

No Porto by ARC Homes, cada apartamento foi estudado ao mínimo detalhe contemplando o design moderno, funcional e espaços adaptados ao estilo de vida atual. Nos quartos, as janelas foram desenhadas de forma a garantir a melhor entrada de luz. Nas áreas sociais, as grandes janelas para o exterior ligam o interior à varanda, oferecendo assim, uma maior sensação de amplitude e luminosidade. Pensado na qualidade, conforto e comodidade, todos os apartamentos têm cozinhas equipadas com eletrodomésticos, roupeiros embutidos, instalação de ar condicionado, bomba de calor para aquecimento de águas sanitárias entre outros pormenores.

## An apartment for every life stage

The first home, the beginning of a shared life or a growing family. These may be some of the stages that arise throughout our lives, and that's what we had in mind when designing each of our typologies. In Porto by ARC Homes, every apartment has been carefully studied down to the smallest detail, incorporating modern, functional design and spaces adapted to today's lifestyle.

In the bedrooms, the windows have been designed to ensure optimal light entry. In the social areas, large windows connect the interior to the balcony, providing a greater sense of spaciousness and brightness. Designed for quality, comfort, and convenience, all apartments come equipped with appliances, built-in wardrobes, air conditioning installation, heat pump for sanitary water heating, among other details.





### **Luminosidade**

A orientação do edifício e as grandes janelas, permitem que a entrada de luz natural seja maximizada, proporcionando assim uma maior sensação de amplitude à sua casa.

### **Luminosity**

The building's orientation and large windows allow the maximization of natural light entry, thereby providing a greater sense of spaciousness to your home.



### **Varandas Amplas**

Um espaço generoso ao ar livre para que possa desfrutar do exterior sem sair de casa.

### **Wide Balconies**

A generous outdoor space so that you can enjoy the outdoors without leaving home.



# Easy Start

## APARTAMENTO 1C | APARTMENT 1C

1 SALA COMUM   1 LIVING ROOM	30 m <sup>2</sup>
2 QUARTO   2 BEDROOM	9 m <sup>2</sup>
3 CASA DE BANHO   3 BATHROOM	3 m <sup>2</sup>
4 ANTECÂMARA DE QUARTOS   4 BEDROOM ANTECHAMBER	1 m <sup>2</sup>
<b>ÁREA ÚTIL INTERIOR TOTAL   TOTAL INTERIOR FLOOR AREA</b>	<b>42 m<sup>2</sup></b>
<b>ÁREA BRUTA DE CONSTRUÇÃO   TOTAL INTERIOR GROSS AREA</b>	<b>54 m<sup>2</sup></b>
5 VARANDA   5 BALCONY	10 m <sup>2</sup>
6 ÁREA TÉCNICA   6 TECHNICAL AREA	1 m <sup>2</sup>
<b>ÁREA ÚTIL EXTERIOR TOTAL   TOTAL EXTERIOR FLOOR AREA</b>	<b>11 m<sup>2</sup></b>
<b>ÁREA BRUTA EXTERIOR   TOTAL EXTERIOR GROSS AREA</b>	<b>15 m<sup>2</sup></b>
<b>ÁREA TOTAL   TOTAL AREA</b>	<b>69 m<sup>2</sup></b>



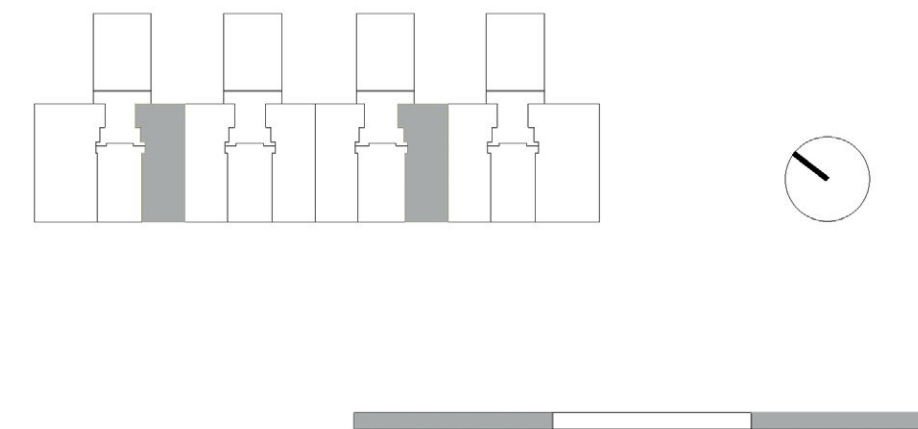




# Easy Going

## APARTAMENTO 2B\_1 | APARTMENT 2B\_1

1 SALA COMUM   1 LIVING ROOM	35 m <sup>2</sup>
2 QUARTO SUITE   2 BEDROOM SUITE	12 m <sup>2</sup>
3 QUARTO   3 BEDROOM	9 m <sup>2</sup>
4 CASA DE BANHO I   4 BATHROOM I	3 m <sup>2</sup>
5 CASA DE BANHO II   5 BATHROOM II	5 m <sup>2</sup>
6 ANTECÂMARA DE QUARTOS   6 BEDROOM ANTECHAMBER	3 m <sup>2</sup>
<b>ÁREA ÚTIL INTERIOR TOTAL   TOTAL INTERIOR FLOOR AREA</b>	<b>67 m<sup>2</sup></b>
<b>ÁREA BRUTA DE CONSTRUÇÃO   TOTAL INTERIOR GROSS AREA</b>	<b>78 m<sup>2</sup></b>
7 VARANDA   7 BALCONY	16 m <sup>2</sup>
8 ÁREA TÉCNICA   8 TECHNICAL AREA	2 m <sup>2</sup>
<b>ÁREA ÚTIL EXTERIOR TOTAL   TOTAL EXTERIOR FLOOR AREA</b>	<b>18 m<sup>2</sup></b>
<b>ÁREA BRUTA EXTERIOR   TOTAL EXTERIOR GROSS AREA</b>	<b>20 m<sup>2</sup></b>
<b>ÁREA TOTAL   TOTAL AREA</b>	<b>98 m<sup>2</sup></b>





# Easy Comfort

## APARTAMENTO 3A\_2 | APARTMENT 3A\_2

1 SALA COMUM   1 LIVING ROOM	41 m <sup>2</sup>
2 QUARTO SUITE   2 BEDROOM SUITE	15 m <sup>2</sup>
3 QUARTO I   3 BEDROOM I	9 m <sup>2</sup>
4 QUARTO II   4 BEDROOM II	10 m <sup>2</sup>
5 CASA DE BANHO I   5 BATHROOM I	6 m <sup>2</sup>
6 CASA DE BANHO II   6 BATHROOM II	3 m <sup>2</sup>
7 CASA DE BANHO III   7 BATHROOM III	3 m <sup>2</sup>
8 ANTECÂMARA DE QUARTOS   8 BEDROOM ANTECHAMBER	2 m <sup>2</sup>
<b>ÁREA ÚTIL INTERIOR TOTAL   TOTAL INTERIOR FLOOR AREA</b>	<b>89 m<sup>2</sup></b>
<b>ÁREA BRUTA DE CONSTRUÇÃO   TOTAL INTERIOR GROSS AREA</b>	<b>111 m<sup>2</sup></b>
9 VARANDA I   9 BALCONY I	15 m <sup>2</sup>
10 ÁREA TÉCNICA   10 TECHNICAL AREA	2 m <sup>2</sup>
11 VARANDA II   11 BALCONY II	14 m <sup>2</sup>
<b>ÁREA ÚTIL EXTERIOR TOTAL   TOTAL EXTERIOR FLOOR AREA</b>	<b>31 m<sup>2</sup></b>
<b>ÁREA BRUTA EXTERIOR   TOTAL EXTERIOR GROSS AREA</b>	<b>36 m<sup>2</sup></b>
<b>ÁREA TOTAL   TOTAL AREA</b>	<b>147 m<sup>2</sup></b>

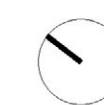
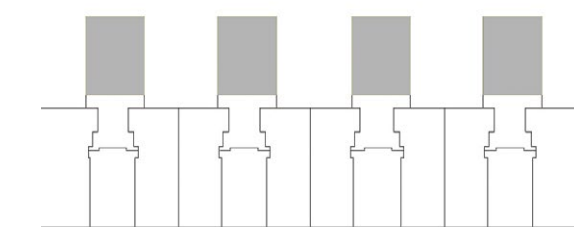




# Easy Comfort Duplex

APARTAMENTO 3B - Nível 1 | APARTMENT 3B - Level 1

1 SALA COMUM   1 LIVING ROOM	35 m <sup>2</sup>
2 QUARTO SUITE   2 BEDROOM SUITE	9 m <sup>2</sup>
3 QUARTO   3 BEDROOM	11 m <sup>2</sup>
4 CASA DE BANHO I   4 BATHROOM I	4 m <sup>2</sup>
5 CASA DE BANHO II   5 BATHROOM II	3 m <sup>2</sup>
6 ANTECÂMARA DE QUARTOS   6 BEDROOM ANTECHAMBER	2 m <sup>2</sup>
<b>ÁREA ÚTIL INTERIOR TOTAL   TOTAL INTERIOR FLOOR AREA</b>	<b>64 m<sup>2</sup></b>
<b>ÁREA BRUTA DE CONSTRUÇÃO   TOTAL INTERIOR GROSS AREA</b>	<b>78 m<sup>2</sup></b>
7 VARANDA   7 BALCONY	10 m <sup>2</sup>
8 ÁREA TÉCNICA   8 TECHNICAL AREA	1 m <sup>2</sup>
<b>ÁREA ÚTIL EXTERIOR TOTAL   TOTAL EXTERIOR FLOOR AREA</b>	<b>11 m<sup>2</sup></b>
<b>ÁREA BRUTA EXTERIOR   TOTAL EXTERIOR GROSS AREA</b>	<b>15 m<sup>2</sup></b>
<b>ÁREA TOTAL   TOTAL AREA</b>	<b>93 m<sup>2</sup></b>

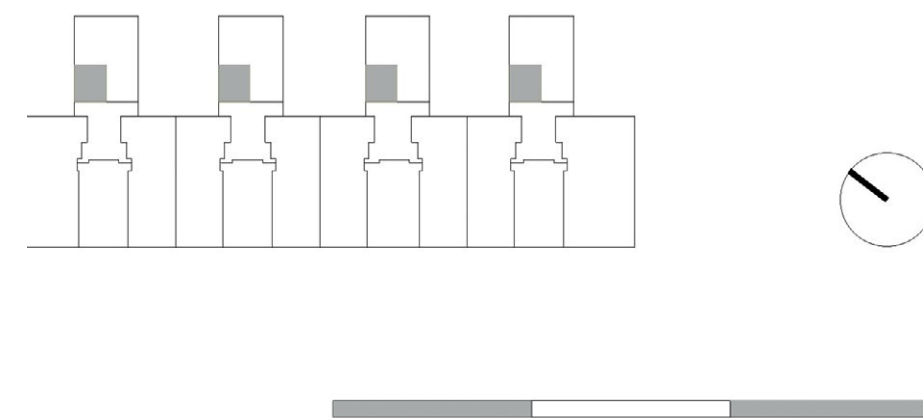


Esta documentação é para orientação e não é contratual. A Arc Homes reserva-se o direito de introduzir as modificações que sejam motivadas pelos órgãos competentes em matéria urbana, as causas técnicas e / ou jurídicas, e as que decorram das instruções do arquitecto porque são necessárias ou convenientes para a execução correta e racional da obra.  
This documentation is for guidance and is not contractual. Arc Homes reserves the right to make modifications motivated by competent urban planning authorities, technical and/or legal reasons, and those resulting from the architect's instructions that are necessary or convenient for the correct and rational execution of the project.

# Easy Comfort Duplex

APARTAMENTO 3B - Nível 1 | APARTMENT 3B - Level 2

1 QUARTO   1 BEDROOM	10 m <sup>2</sup>
2 CASA DE BANHO   2 BATHROOM	3 m <sup>2</sup>
3 ANTECÂMARA   3 ANTECHAMBER	5 m <sup>2</sup>
ÁREA ÚTIL INTERIOR TOTAL   TOTAL INTERIOR FLOOR AREA	18 m <sup>2</sup>
ÁREA BRUTA DE CONSTRUÇÃO   TOTAL INTERIOR GROSS AREA	25 m <sup>2</sup>
ÁREA TOTAL PISO   TOTAL FLOOR AREA	23 m <sup>2</sup>
ÁREA TOTAL   TOTAL AREA	117 m <sup>2</sup>



OPÇÃO ESCRITÓRIO | OFFICE OPTION



OPÇÃO QUARTO | BEDROOM OPTION







PROMOTOR



ARQUITETURA E ESPECIALIDADES



RENDERIZAÇÃO



CONSTRUTOR



FISCALIZAÇÃO DE OBRA



MARKETING E VENDAS



PORTO  
by ARC Homes

T. 00 351 910 469 967

W. [portobyarc.pt](http://portobyarc.pt) | [arc-homes.com](http://arc-homes.com)

